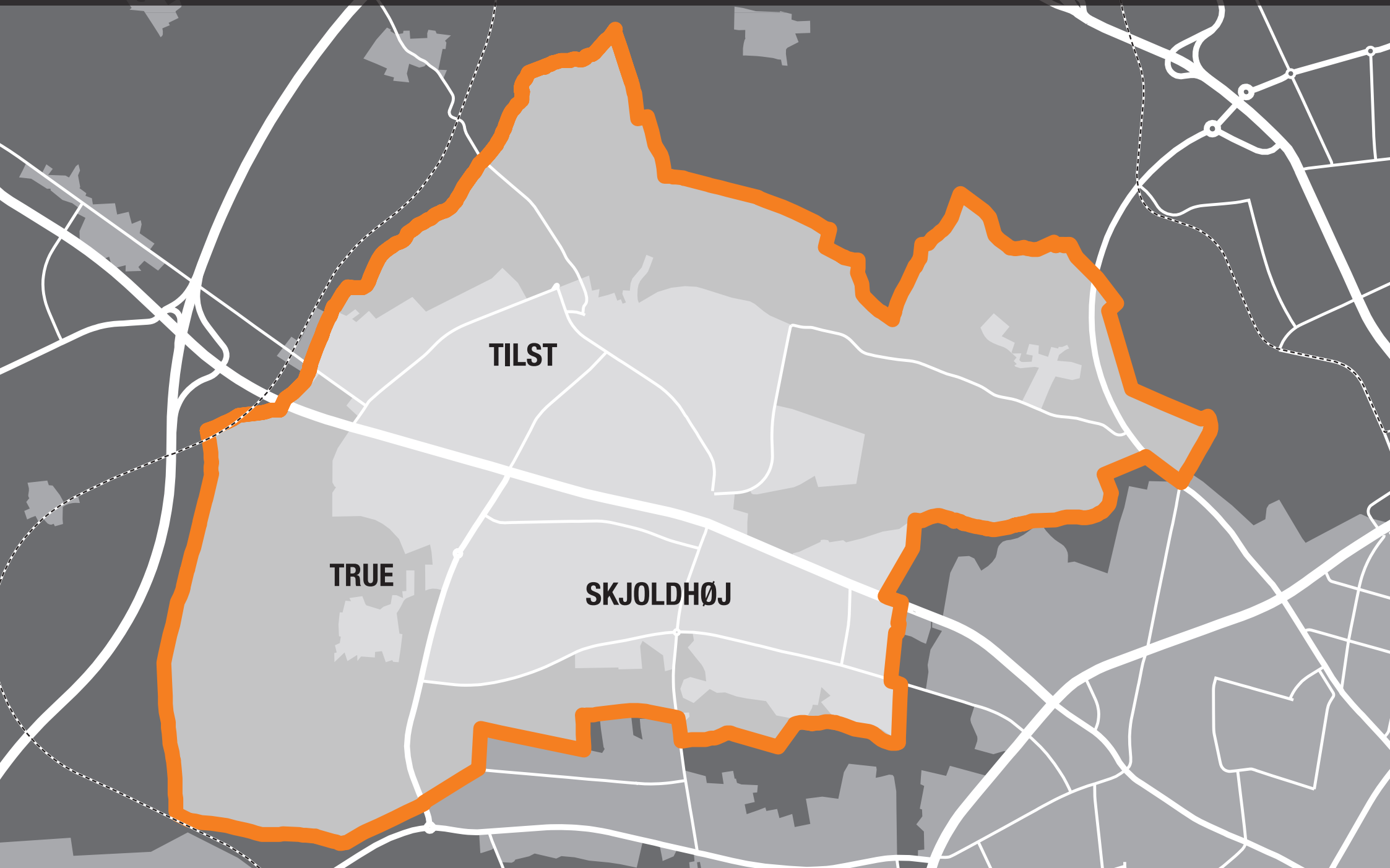


TILST | TRUE | SKJOLDHØJ FÆLLESRÅD



TILST

TRUE

SKJOLDHØJ

Oversigt over de primære mobilitetsudfordringer i Tranbjerg

1 – Ramper til buslommer på Anelystvej

Stoppestedet på Anelystvej ved True er koblet på et stisystem med stort terrænspring. Der er etableret forbindelse fra stisystemet til stoppestedet via trapper, men grundet manglende ramper er stoppestedet svært tilgængeligt for borgere med gangbesvær, barnevogne eller lign. FR foreslår etablering af ramper. CBM bakker op om forslaget. CBA sætter et skitseprojekt op mhp. etablering af ramper til begge stoppesteder.

2 – Anelystvej/Skjoldhøjsvej

Trafikmængden på Anelystvej i myldretiden resulterer i opstuvet trafik ved venstresving ind på Skjoldhøjsvej. Derudover har bussen til tider problemer med højresving fra Skjoldhøjsvej ud på Anelystvej. FR svingbaner til begge bevægelser. CBM bakker op om svingbane på Anelystvej og vurderer, at dette også vil hjælpe på afviklingen af trafik fra Skjoldhøjsvej uden at der etableres svingbane her. CBA sætter et skitseprojekt op mhp. etablering af venstresvingbane på Anelystvej og vurderer, om kurven i højresvinget fra Skjoldhøjsvej skal tilpasses.

3 – Gedingvej

Supercykelstien til Tilst når ikke ud til Geding, men en forbedring af forholdene for cyklister på Gedingvej vil koble byen op hovednettet. FR foreslår cykelsti eller 2-1 vej. CBM bakker om en forbedring af forholdene for bløde trafikanter, hvis der foreligger areal hertil. CBA undersøger arealmuligheder.

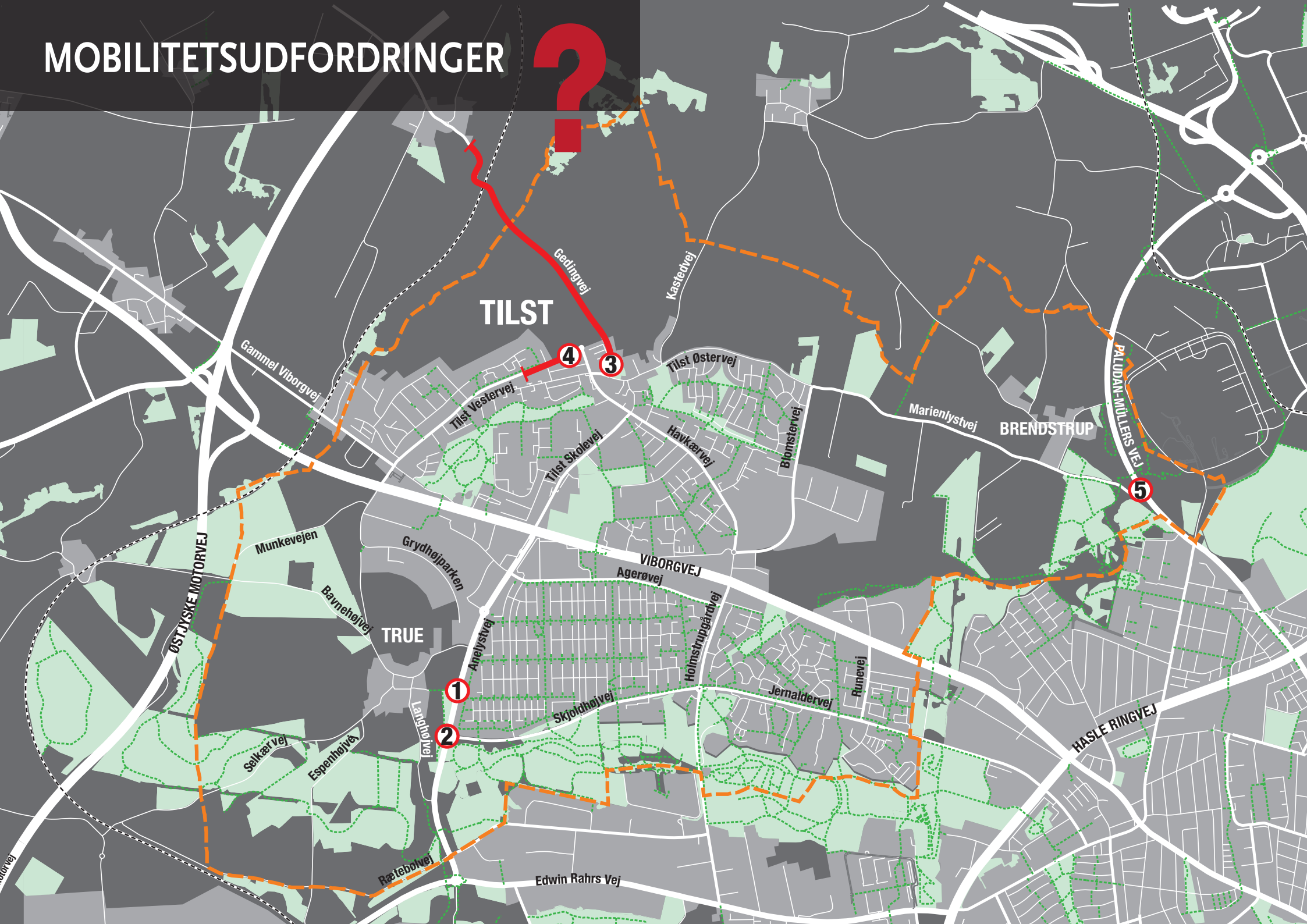
4 – Fortov på Tilst Vestervej

Der mangler fortov i den nordøstlige ende af Tilst Vestervej ud til endestationen for buslinje 3A. CBM foreslår etablering af fortov i nordlig side af vejen, men afventer lokalplan for området.

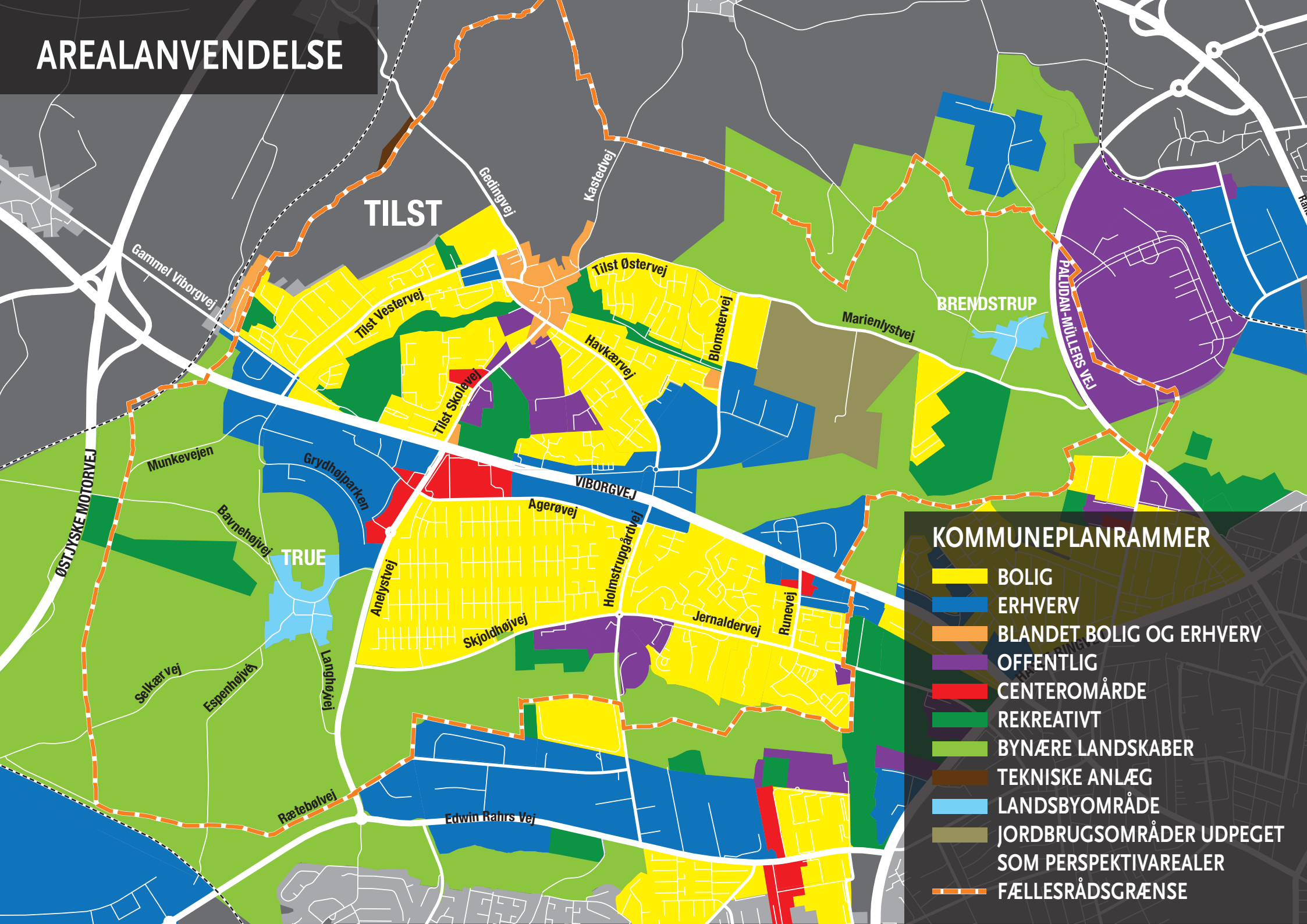
5 – Marienlystvej/Paludan-Müllers Vej

Forløbet af Paludan-Müllers Vej skaber farlige situationer for cyklister på den dobbeltrettede cykelsti i vestlig side af vejen ved krydsning af Marienlystvej. FR foreslår bedre markering af cykelsti eller bedre oversigtsforhold. CBM bakker op om forslaget. CBA påpeger, at der afventes en afklaring vedr. udbygning til fuldt firbenet kryds med direkte opkobling til AUH Skejby.

MOBILITETSUDFORDRINGER



AREALANVENDELSE



TILST

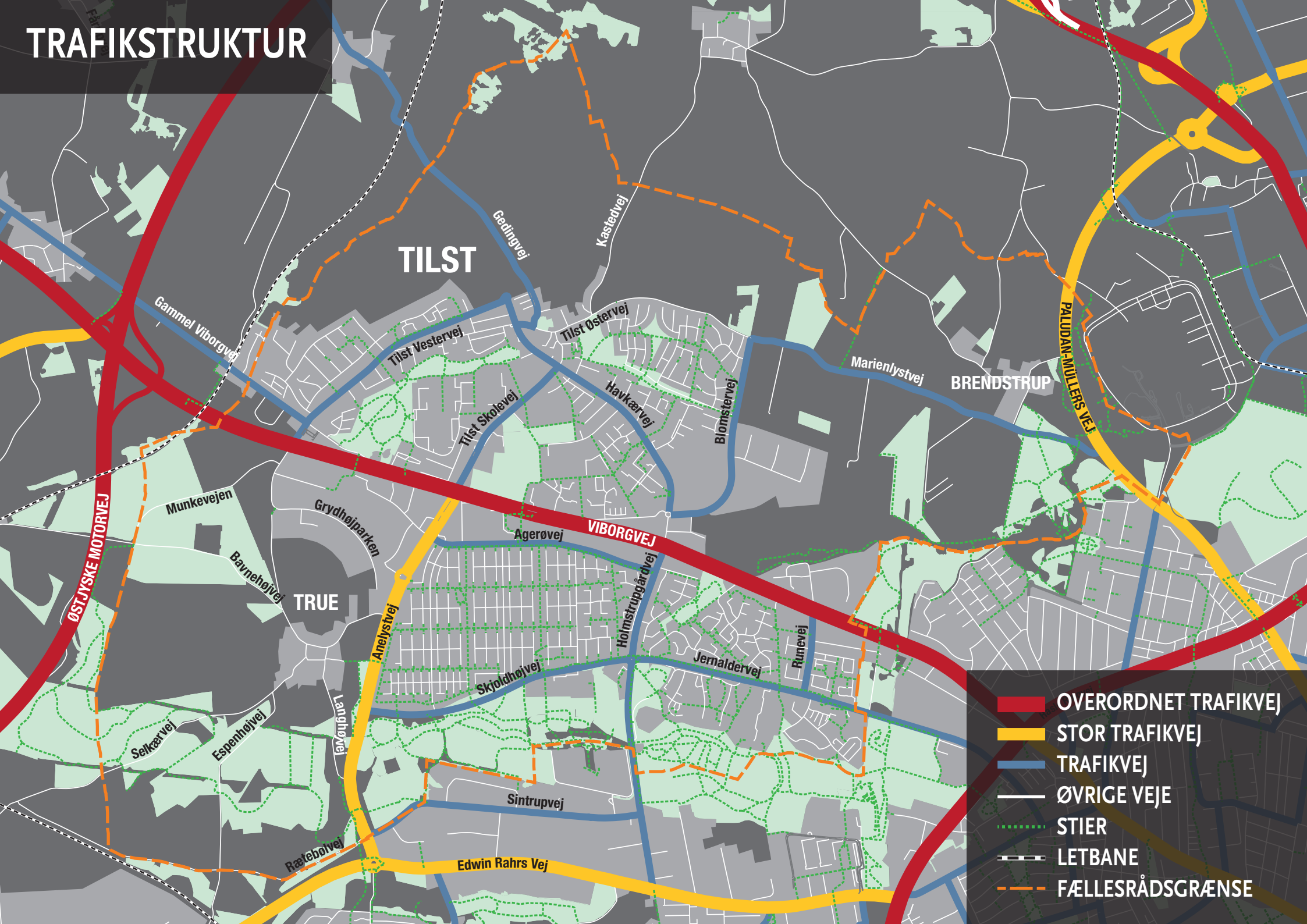
BRENDSTRUP

TRUE

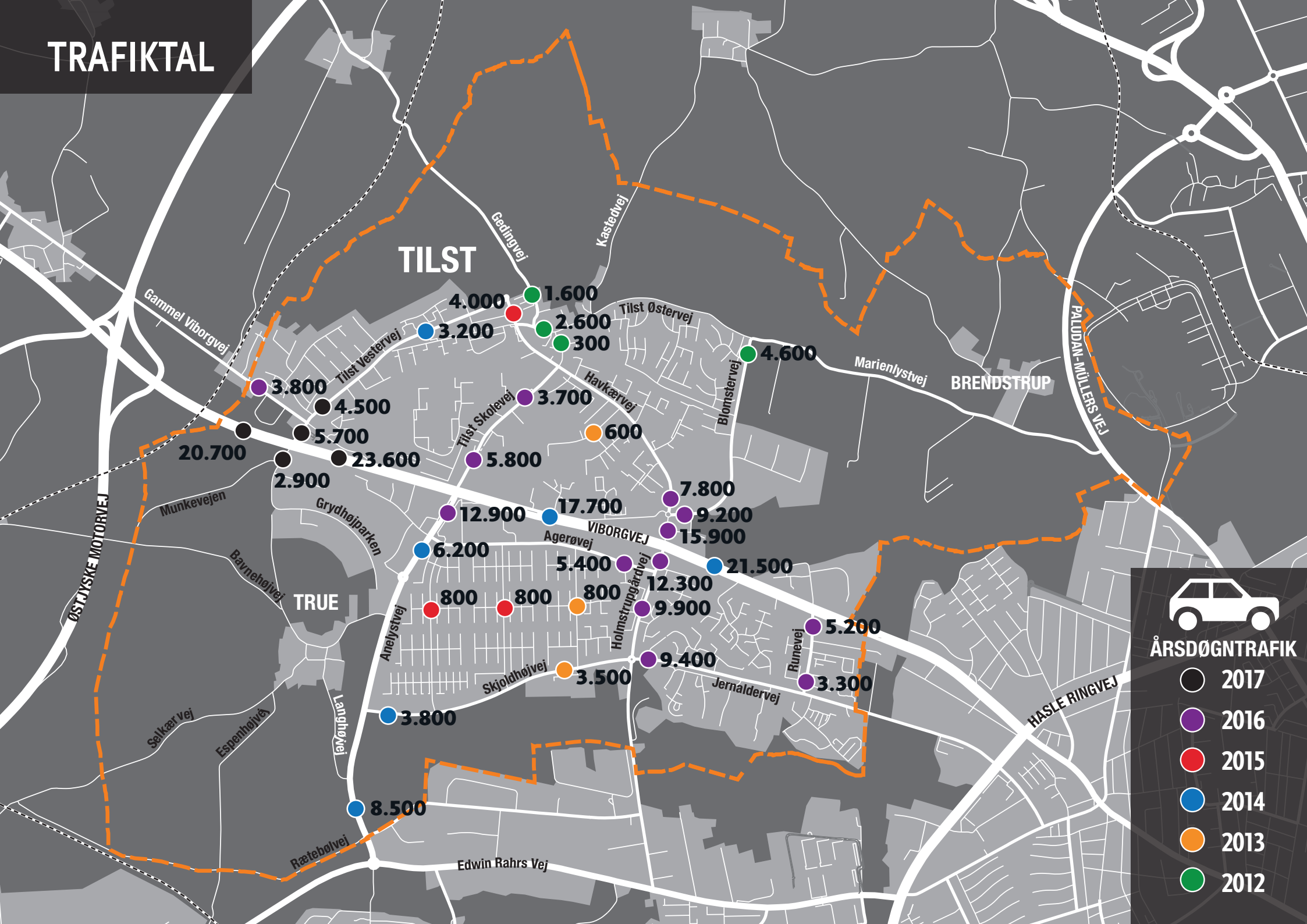
KOMMUNEPLANRAMMER

- BOLIG
- ERHVERV
- BLANDET BOLIG OG ERHVERV
- OFFENTLIG
- CENTEROMÅRDE
- REKREATIVT
- BYNÆRE LANDSKABER
- TEKNISKE ANLÆG
- LANDSBYOMRÅDE
- JORDBRUGSOMRÅDER UDPEGET SOM PERSPEKTIVAREALER
- FÆLLESRÅDSGRÆNSE

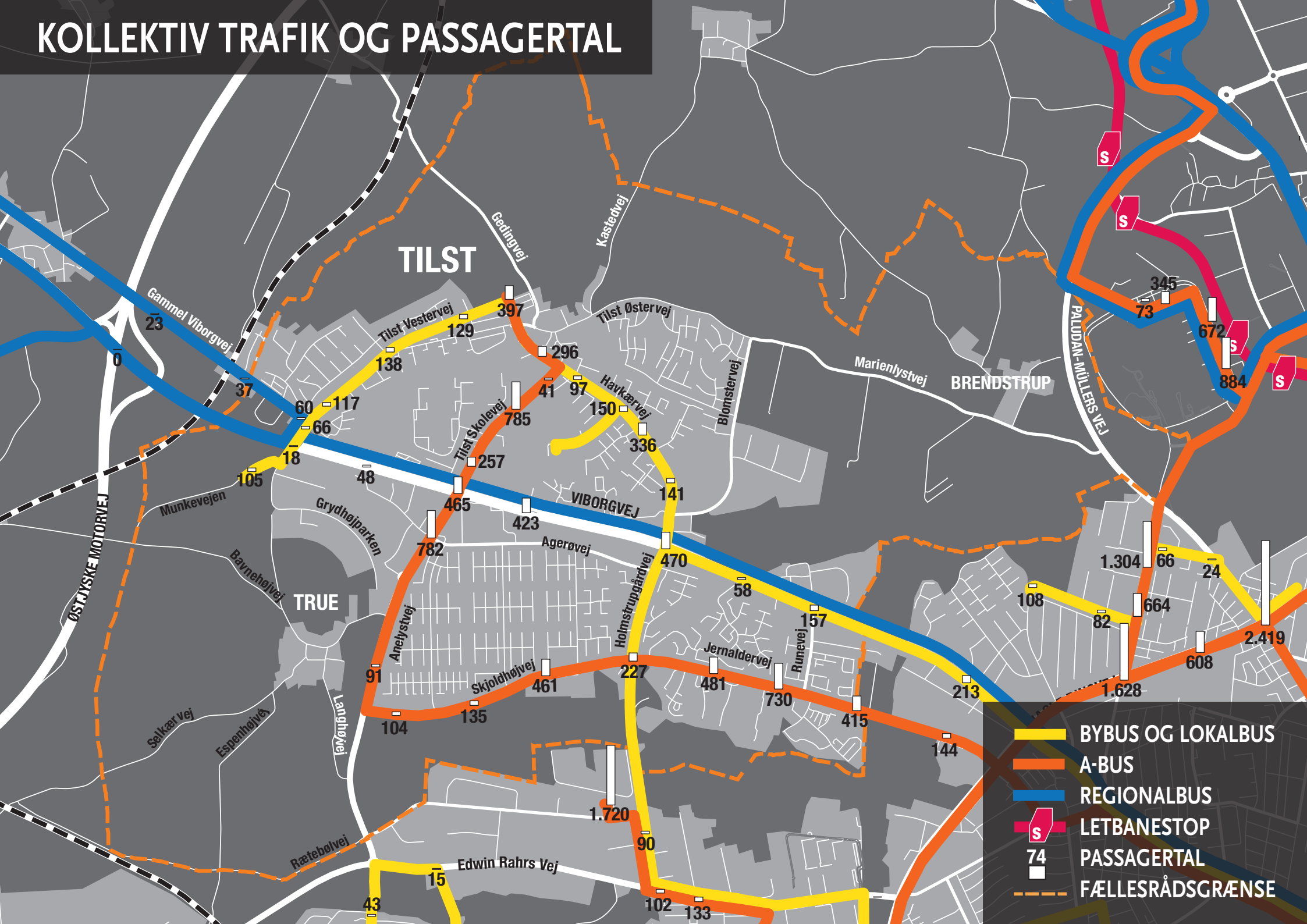
TRAFIKSTRUKTUR



TRAFIKTAL



KOLLEKTIV TRAFIK OG PASSAGERTAL



- BYBUS OG LOKALBUS
- A-BUS
- REGIONALBUS
- LETBANESTOP
- 74 PASSAGERTAL
- FÆLLESRÅDSGRÆNSE

PERSONSKADE- OG MATERIELSKADEUHELD

